

Souillac, le 2 juin 2022

À nos parties prenantes :

Je suis heureux de confirmer que G. Pivaudran réitère son soutien envers les Dix principes du Global Compact des Nations Unies dans les domaines des droits de l'homme, du travail, de l'environnement et de la lutte contre la corruption.

Dans notre communication annuelle sur les progrès, appelée Rapport RSE, nous décrivons les actions que nous mettons en œuvre pour améliorer constamment l'intégration du Global Compact et de ses principes à la stratégie, à la culture et aux opérations journalières de notre entreprise. Nous nous engageons également à partager ces informations avec nos parties prenantes par le biais de nos principaux canaux de communication.

Bien sincèrement,



Marc Pivaudran

Président

RAPPORT RSE 2020

L'ART
DE
L'ALU
MINIUM

SPÉCIALISTE DE
L'ALUMINIUM
SAVOIR-FAIRE
PERFORMANCE INDUSTRIELLE
INNOVATION
ENGAGEMENT RSE

www.pivaudran.com



Sommaire

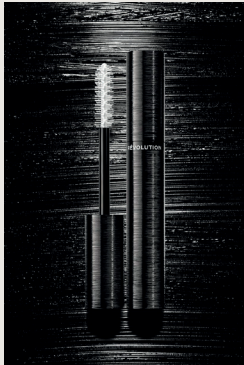
- Introduction
- Information clés
- Social
- Sociétal
- Environnement

Introduction

Les enjeux RSE font partie depuis longtemps des fondamentaux de notre entreprise familiale, et nous sommes fiers de vous présenter ce premier rapport.

Notre objectif est d'y présenter les actions majeures que nous menons au niveau social, sociétal et environnemental. Nous sommes bien entendu disponibles pour approfondir ces sujets avec vous.

Marc Pivaudran - Président



Notre entreprise

Implantés à Souillac dans le Lot depuis plus de 70 ans, nous concevons et fabriquons des pièces métalliques, destinées au packaging des secteurs de la Beauté et des Spiritueux.

Notre matériau de référence est l'aluminium, matière recyclable par définition. Nos savoir-faire sont spécifiques (emboutissage, anodisation) et nous avons obtenu le label «Entreprise du Patrimoine Vivant» en juillet 2020.



2 sites



1 65 salariés
(48% de femmes
et 52% d'hommes)

Informations clés

Nos engagements



**Certifiée ISO 9001 (depuis 2013)
et ISO 14001 (depuis 2016)**



**Labellisée Entreprise
du Patrimoine Vivant
depuis août 2020**



**Signataire du Pacte Mondial
des Nations Unies
depuis 2020**

**Membre du Club
des Entreprises Inclusives du Lot**

Notre évaluation



Certification Ecovadis Silver en 2020

Social

Acteur économique majeur de son territoire, G. Pivaudran a pour priorités la formation de ses salariés, la qualité de vie au travail et la sécurité.



Nos indicateurs

87 / 100

Il s'agit du calcul de l'index de l'égalité professionnelle en 2020.

13

Nombre de CQPM* obtenus en 2020



1

Pompier volontaire au sein de la société

3

Nombre d'accidents du travail en 2020

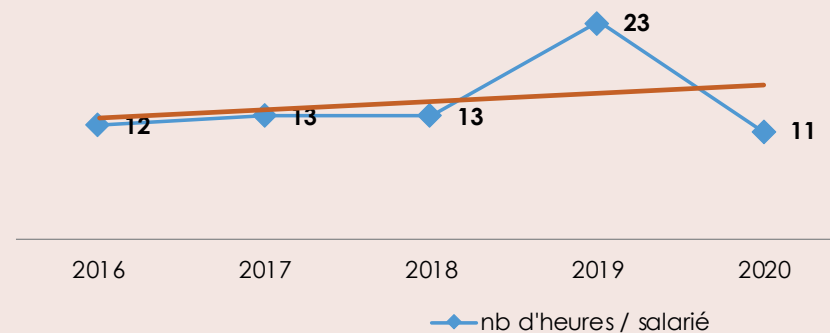
11 h

Heures de formation par employé en 2020

83 %

Taux de dématérialisation des fiches de paie

Nombre d'heures de formation par salarié
(baisse 2020 liée au contexte sanitaire)



Former à nos métiers et faire évoluer nos salariés



Nous avons développé une politique ambitieuse de formation autour de 3 axes :

- ▷ Mise en place de **filières internes de progression professionnelle** grâce à des formations qualifiantes. Ces formations sont certifiées par des **Certificats de Qualification Paritaire de la Métallurgie** (CQPM), via des formations dans des domaines techniques, de management et opérationnels. Ceci est mis en place afin d'accompagner les souhaits de développements professionnels de tous les salariés, tout en favorisant la mobilité interne.
- ▷ **Pérennisation et développement des compétences clés** via des actions de formation récurrentes (tutorat et formalisation) sur nos savoir-faire majeurs.
- ▷ **Orientations stratégiques**, une part importante de budget formation est dédiée à des actions de perfectionnement sur les aspects sécurité, qualité et environnement.



11 métiers certifiés

112 personnes certifiées

Privilégier le dialogue social et la qualité de vie au travail



Communication interne

Communication économique largement diffusée et commentée à l'ensemble des salariés (Flash mensuel)
Un bilan social individuel (BSI) est diffusé tous les ans à l'ensemble des salariés
Entretien annuel (mis en place en 2008) et entretien bilan des 6 dernières années. Publication systématique des postes à pourvoir.

Dispositifs négociés visant à améliorer la vie au travail

- Accord sur la réduction du temps de travail,
- Régime de forfait jour,
- Jour enfant malade,
- Accord senior
- Accord égalité F/H
- Livret de l'assuré.

Mutuelle entreprise en place assurant une protection sociale efficace (santé et prévoyance).

Accompagner nos salariés durant leur vie professionnelle

Intégration

Nous proposons à nos nouveaux salariés :

- un parcours de découverte des nos métiers et des différents acteurs
- un planning d'entretiens réguliers
- des formations spécifiques
- accompagnement par un tuteur parmi les salariés experts (formation tuteur)

People Review préalable aux entretiens annuels

Point annuel entre manager, hiérarchique n+1 et DRH autour des collaborateurs, visant à éclairer les entretiens annuels.

Dialogue régulier entre les collaborateurs et leur responsable hiérarchique

Visant à comprendre les souhaits d'évolution, communiquer les postes à pourvoir en interne, identifier les besoins de formation, ...

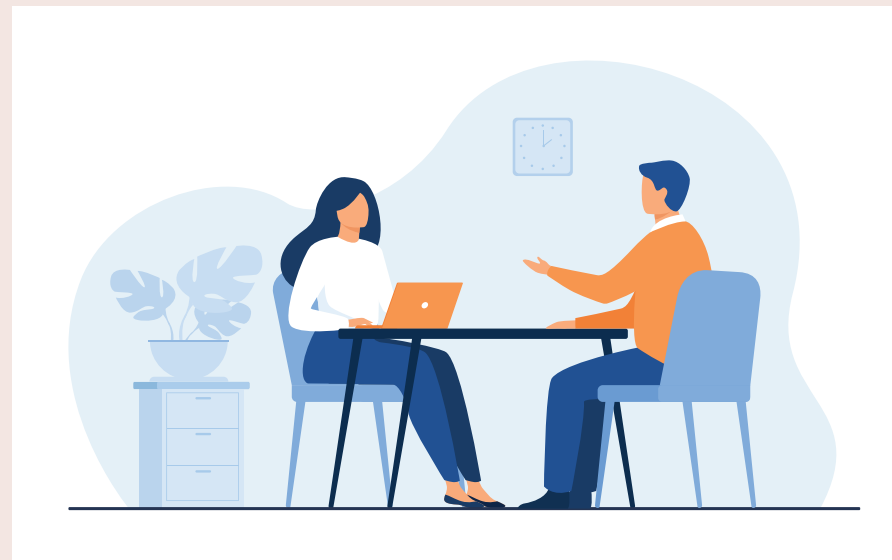
Les principaux points de rencontre : entretien annuel et professionnel, bilan des 6 ans, ...

Gestion Prévisionnelle des Emplois et des Compétences (GPEC)

afin d'anticiper les besoins futurs en planifiant les mobilités internes et les recrutements.

Développement des compétences et accompagnement des souhaits de progression professionnelle

Mise en place de filières de mobilité professionnelle (1 filière management et 3 filières techniques) donnant lieu à des parcours de formation (10 à 20 jours) selon les thèmes et certifiés par des CQPM.



Mobilité interne

La mobilité interne est systématiquement favorisée et donne lieu à des formations qualifiantes.

Accord senior

Accord senior offrant la possibilité aux salariés âgés de plus de 55 ans de bénéficier d'horaires de travail adaptés.

Entretien de départ

Entretien systématique des « sortants » avec le DRH.

Améliorer les conditions de travail



Nous avons décidé de la mise en place supra-légale (par rapport à notre effectif) de la CSSCT, avec des réunions tous les 3 mois, et des réunions bimensuelles en période COVID.

Une personne référente sur les TMS (Troubles Musculo-Squelettiques) a été formée en 2020, afin de suivre et coordonner les actions en ce domaine.

Le DUER (Document Unique d'Evaluation des Risques professionnels) est en place, et utilisé comme un outil d'amélioration avec mise en place d'actions pour diminuer les principaux risques.

Nous avons organisé des sessions de sensibilisation des managers aux notions de bien-être au travail.

Et aussi chaque année, des chantiers 5S, des chantiers ergonomie, des échanges de bonnes pratiques avec le réseau d'entreprises du Lot.

Santé / Sécurité

Chaque nouvel embauché se voit remettre un guide sécurité.

Information diffusée par le tuteur de chaque nouvel embauché

Déploiement des équipiers de première intervention



2020

Mise en place d'un guide personnel des bonnes pratiques de fabrication

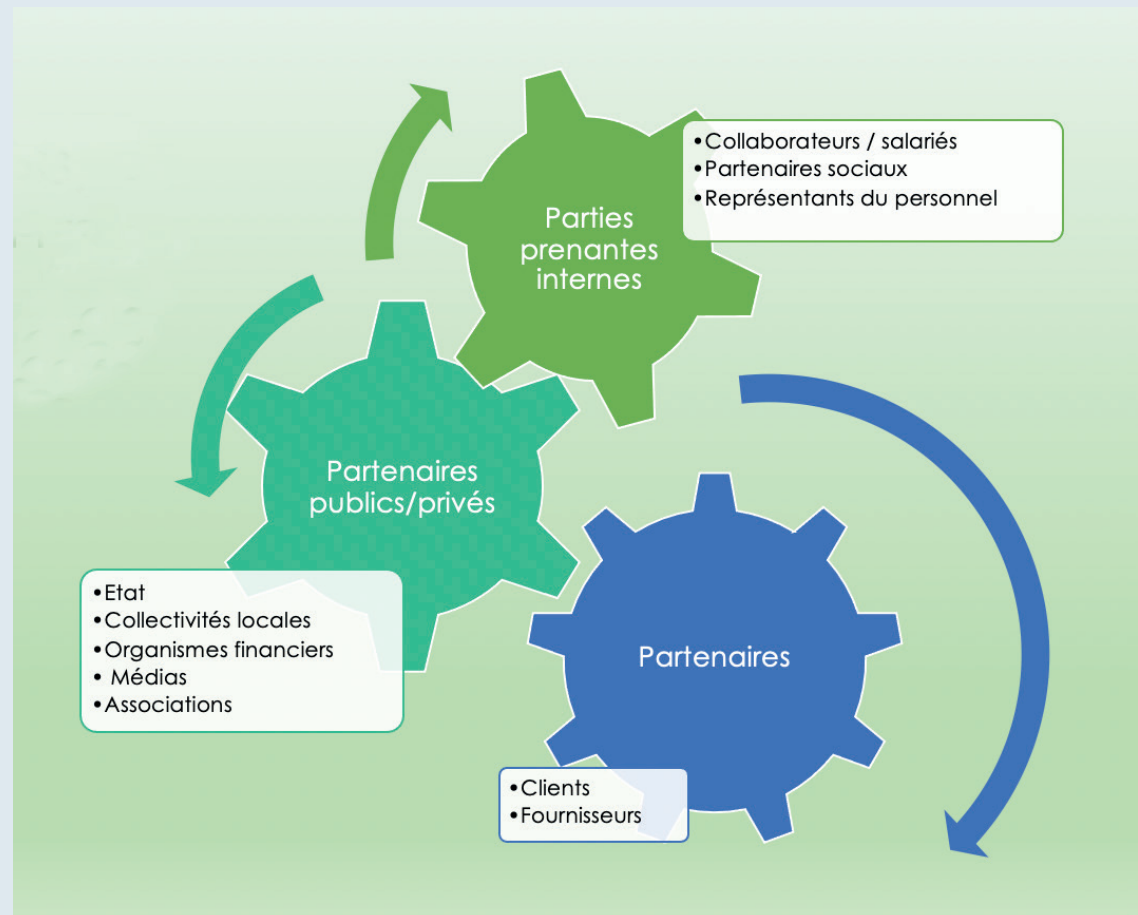
Covid

Mise en place de mesures particulières afin de reprendre l'activité dans des conditions sanitaires appropriées – Dialogue permanent avec les représentants du personnel :

- port du masque obligatoire,
- gel hydroalcoolique à disposition,
- formation du personnel aux nouvelles règles
- réorganisation du flux des personnes

Sociétal

Gardant à l'esprit qu'une entreprise évolue en lien avec ses parties prenantes, de nombreuses actions sociétales sont mises en œuvre auprès de celles-ci.



Notre Politique Achats Responsables

G. Pivaudran est engagé dans un programme ambitieux de développement pérenne, durable et responsable, au travers des actions de fonds, de ses processus, de ses ressources humaines.

L'entreprise a la volonté d'accompagner ses clients et ses fournisseurs dans cette dynamique vertueuse d'excellence, de probité, de responsabilité.

Nous déployons donc notre Politique Achats Responsable créatrice de performance globale et durable pour l'ensemble des parties prenantes.



2020

- Diffusion de notre Politique Achats Responsable à nos fournisseurs.
- Mise en place d'une évaluation RSE de nos principaux fournisseurs.
- Intégration de cette évaluation RSE dans le choix des fournisseurs lors de nouveaux projets.

>> En 2021 intégration de ces critères dans les audits fournisseurs.



50 %

Consommation de papier
liée à la dématérialisation
de nos documents (2017/2020)

Sécurité de l'information

Nous avons procédé à la mise en conformité RGPD

Intervention de supports externes pour la sécurisation et la maintenance des différents systèmes (Sylob, BO, Cegid...)

L'utilisation du chiffrement a été généralisée pour les données sensibles

Un coffre-fort électronique de données mis à disposition des salariés, qui reçoivent leur bulletin de paie par ce biais.

2021

Une charte informatique a été rédigée et diffusée à tous les utilisateurs et pour tous les nouveaux entrants. Un accompagnement des personnes concernées a permis d'obtenir une meilleure adhésion.

Nos indicateurs

73%

Déploiement de la Charte achats responsables (en % du CA achats)

28

Stagiaires et alternants accueillis en 2020

58 k€

Montant des actions sociétales financées par l'entreprise

Mécénat



La participation de l'entreprise à la vie du tissu local est un élément de son intégration. Notre budget annuel s'est élevé à 35 k€ en 2020. Il porte sur de multiples actions et partenariats dans divers axes :

- Évènements culturels (festivals de musique, salon du livre, expositions de sculpture et de peinture, ...)
- Projets de sauvegarde du patrimoine (Abbatiale de Souillac, ...)
- Soutien à des associations de protection de l'environnement,
- Projets sociaux,
- Organismes et clubs sportifs.

Actions citoyennes et solidaires

Des actions sont mises en places afin de favoriser l'insertion.

- Aide à l'intégration de populations à employabilité réduite (personnes en situation de handicap, réfugiés)
- Adhésion au Club des Entreprises inclusives du Lot.



- Accueil fréquent de visiteurs, de stagiaires et d'alternants, et lien très soutenu avec les établissements scolaires et universitaires, y compris en 2020.
- Nous faisons appel à un ESAT pour l'entretien de nos espaces verts ainsi que pour la plupart des opérations de reprise/tri.

Environnemental

L'environnement tient une place importante dans notre dynamique de progrès, et nos salariés sont très attachés à cette dimension.

Notre politique s'articule autour de 2 axes majeurs :

- minimiser notre impact par la réduction des consommations et la valorisation des déchets
- proposer des solutions d'éco-conception

Gestion des ressources

Bonnes pratiques environnementales affichées pour sensibiliser le personnel :

- au respect du tri des déchets,
- à la réduction de la consommation d'eau,
- à la réduction de la consommation d'énergie (électricité et air).

2021

Mémo Tri

EMBOUTISSAGE | OUTILLAGE

Triez c'est facile !

ON JETTE

Carton souillé
Casserolle cassée
Couvercle de plastique
(PP, nylon, Millar)
Déchet domestique
EPI usagés
Gant usagé / sale
(coton, plastique)

POUBELLE / BENNE DÉCHETS DIB

ON TRIE

Adhésif
vitré
Bouteille plastique
Bouteille plastique
Couvercle bouteille
Poubelle (rouge)

À TRANSMETTRE
DANS UN SAC
PLASTIQUE
AU RESPONSABLE
DIB

ON RECYCLE

Bouteille plastique
Gobelet en carton
Emballage alimentaire
Canette boisson
Pot de yaourt

COLLECTEUR AUX
DISTRICTIONNES
DE BOISSONS

Benne DÉCHETS
FERRAILLE

ON RÉUTILISE

Unguent
solaire
Flacon de
conditionnement

COLLECTEUR AUX
DISTRICTIONNES
DE BOISSONS

Benne DÉCHETS
FERRAILLE

ON COMPACTE

Carton propre
Fibre / Poches plastiques

COLLECTEUR AUX
DISTRICTIONNES
DE BOISSONS

Benne DÉCHETS
FERRAILLE

ON RÉUTILISE

Unguent
solaire
Flacon de
conditionnement

COLLECTEUR AUX
DISTRICTIONNES
DE BOISSONS

Benne DÉCHETS
FERRAILLE

Mémo Tri

- BENNE / POUBELLE DIB
- BENNE FERRAILLE
- BENNE ALU
- COPEAU ARMANI
- CUVRE BRONZE
- CARTON PLIÉ
- FILM / POCHE PLASTIQUE
- LINGETTE SALE
- PALETTE
- TASSEAU BOIS
- PLATEAU DE CONDITIONNEMENT
- ONDILÈNE
- EMBALLAGE ALIMENTAIRE
- PAPIER / PILE
- AÉROSOL
- BIDON D'HUILE

Rue de la Frégière
g.pivaudran



2021 Intégration de nouveaux compresseurs sur notre site route de Sarlat.

Nos performances

Electricité et Air

Nous avons installé en 2019 des compresseurs de nouvelle génération, ayant une moindre consommation et un fonctionnement plus silencieux. Ils ont permis d'obtenir des Certificats d'Economie d'Energie à 20% de gain énergétique.

Mise en place d'équipements spécifiques sur le réseau des presses avec une diminution de 20% de la consommation au niveau des presses

Remplacement des luminaires par des luminaires LED.

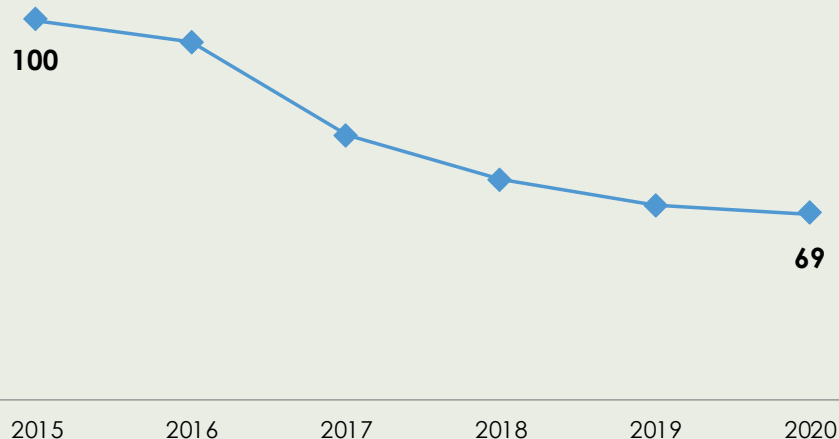
Eau

Nous avons réduit de **25%** à volume de production constant notre consommation d'eau pour le traitement de surface entre 2015 et 2019.

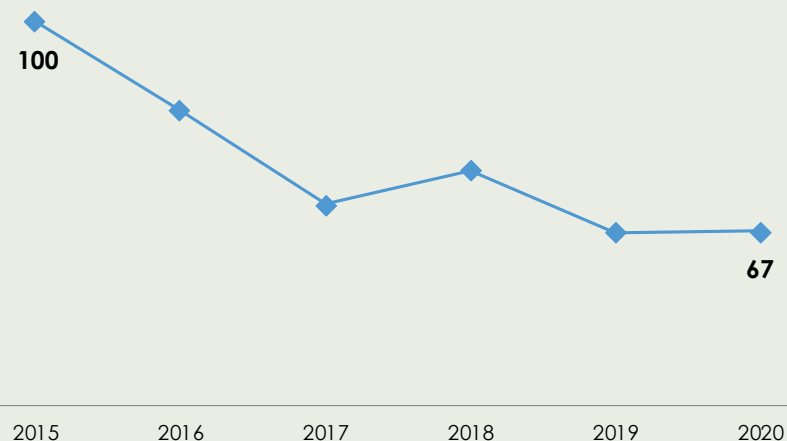
L'investissement dans notre future ligne de traitement de surface va nous aider à franchir un nouveau palier, puisque l'objectif est de doubler notre capacité de production sans augmenter la consommation d'eau



Evolution de la consommation électrique /CA



Evolution de la consommation eau industrielle /CA



L'ensemble de ces actions conjuguées nous permettent d'arriver à des fortes baisses de nos consommations électrique et d'eau industrielle depuis 2015.

Réduction d'émissions des gaz à effet de serre

Nous avons fait réaliser un bilan des émissions de gaz à effet de serre (Bilan Carbone) pour nos deux sites de production, avec un périmètre étendu aux matériaux entrants et au fret entrant et sortant.

Ce bilan carbone a permis de lancer des actions de réduction de gaz à effet de serre comme par exemple :

- Augmentation de la part de recyclé dans nos intrants
- Suppression de solvants chlorés (dégraissage)
- Remplacement de véhicules diesel par des véhicules électriques pour les déplacements courts
- Mise en service d'un vélo pour les déplacements individuels intersites.
- Choix de privilégier les déplacements par le train.



2021/22

Mise en place d'une base de données interne pour mise à jour régulière du bilan carbone

Impact sonore



Réalisation de campagne de mesure de bruit tous les 2 ans : Conformité atteinte avec la mise en place de nouveaux compresseurs.

↙ **25dB** du niveau sonore → intensité sonore divisée par 256

Prévention des situations d'urgence

Les différentes situations d'urgence pouvant se présenter sont toutes documentées et font l'objet de mises en situation régulières, avec un planning sur 3 ans.

Des traitements de surface respectueux de l'environnement

Traitements de surface

Nos lignes d'anodisation n'utilisent :

- Pas de métaux lourds
- Pas de COV
- Pas de CMR
- Pas de SVHC (conformité REACH)
- Pas de rejets en milieu naturel

Notre station de traitement des effluents est raccordée depuis 2015 à la station d'épuration municipale. Ceci permet un meilleur brassage de nos effluents liquides avec les rejets domestiques, et diminue donc encore l'impact de nos rejets. Ceux-ci restent suivis et font l'objet de prélèvements 24h/24h.

L'ensemble des boues sèches produites par notre station est valorisé par épandage en milieu agricole.

L'ensemble de nos produits chimiques est stocké sur rétention isolés suivant le type de produit.

Réduction du risque chimique

Depuis 2015, nous avons initié une démarche volontariste, avec un programme annuel de suppression ou de remplacement des produits chimiques évalués comme les plus sensible dans la base SEIRICH.

Cette démarche s'appuie sur un outil de gestion du risque chimique (SEIRICH) préconisé par l'INRS, en collaboration avec les organismes de Santé au travail. Il recense plus de 250 produits, avec un suivi régulier.

Nous utilisons également 3 fontaines à dégraisser bio en lieu et place de fontaines à solvant.

78,5% de valorisation de nos déchets en 2020
+ 40% de déchets valorisés de 2015 à 2020

Valorisation des déchets

Nous sommes en voie de réduction de tous les emballages de nos entrants (cartons, plastiques, plateaux thermoformés). Ceux qui subsistent sont compactés et valorisés dans une filière de recyclage.

Il en est de même pour le papier, les consommables de bureau, les D3E (Déchets d'équipements électriques et électroniques)

Des filières spécifiques existent également pour les déchets dangereux restants.

Formation et sensibilisation

Nos équipes sont sensibilisées aux bonnes pratiques de tri avec la mise en place de communications claires et simples pour encourager les bons gestes. Un guide de tri a été diffusé à chaque salarié et des panneaux d'affichage sont déployés dans l'entreprise.

Veille réglementaire

Depuis 2017, une veille réglementaire est mise en place en collaboration avec Echoline, et nous travaillons chaque année à améliorer notre performance.

Éco-conception et matériaux recyclés

Nous avons lancé plusieurs actions sur ces deux axes.

Éco-conception

Nos équipes travaillent activement sur des solutions «tout alu» afin d'avoir des coiffes 100% recyclables, sans opération de démantèlement et tri préalable.

Bien entendu ces solutions nécessitent une extrême précision des ajustements afin de pouvoir se passer d'inserts plastiques et collages.

Matériaux recyclés

En collaboration avec des partenaires injecteurs, nous avons mené plusieurs essais visant à l'utilisation de plastiques biosourcés, incorporant ou pas des éléments d'addition d'origine naturelles.

Notre autre sujet d'étude majeur est la mise en œuvre d'aluminium incluant un part de matière recyclée.

Notre programme comprend principalement des essais de mise en forme et de traitements de surface, une caractérisation mécanique des matières, ainsi que la mise en place d'une filière d'approvisionnement fiable en qualité et quantité.

2021



g. pivaudran

46200 Souillac - France

www.pivaudran.com